

まじゅん

 沖縄県商工会連合会 会報誌

全国展開支援事業の取組

北谷町商工会



北谷町ローカル島ぞうり
事業所：(株)琉球ファクトリー



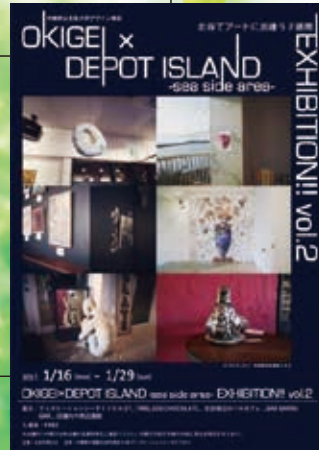
アーサカレー・アーサハンバーグ
事業所：北谷町漁業協同組合



キャンドルシリーズ
事業所：ビタミン・キャンドル



ニブハニー・カカオマスタード
事業所：タイムレスチョコレート



産学アートプロジェクト



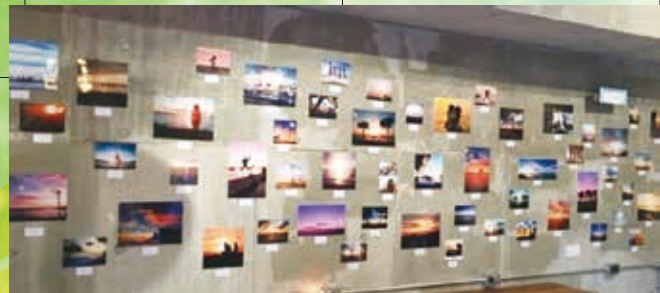
スペアリブ
事業所：(合)ケイズプロジェクト



フォトコンテスト結果

contents

- 02 ● 全国展開支援事業(北谷町・伊平屋村)
- 03 ● 全国展開(久米島)・地域ビジネス力強化支援事業(竹富町)
- 04 ● 伴走型支援事業(名護市)・経営革新物語(恩納村)
- 05 ● 青年部・女性部だより
- 06 ● 百年企業物語(奥共同店・国頭村)
- 07 ● 経営革新計画承認一覧(平成28年度)



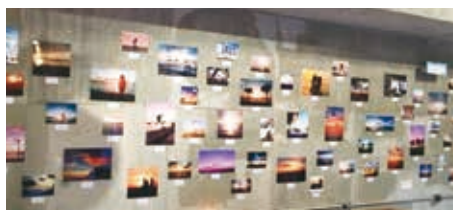
フォトコンテスト作品

平成28年度 全国展開支援事業の取組

① 北谷町の新たなイベントの創出及び 特産品の開発に着手（北谷町）

経営指導員 前川義統

北谷町「美浜」はサンセットの絶景地で国内外から多くの観光客が来訪する観光地である。商工会では美浜の愛着を結集し当地をテーマにフォトコンテストを実施した。募集方式にInstagramを活用したところ国内外から約300点の応募があり、その中から数点の受賞作品を選定した。



フォトコンテスト

当事業では産学連携事業も実施、沖縄県立芸術大学と連携し「アートプロジェクト」を展開した。開催期間中は多くの来場者があり賑わいをみせた。特産品の開発では食品・非食品で5事業所が参画し、北谷町の特色が満ち溢れた特産品の開発に着手。今後は商品のブラッシュアップを図り商品化を実現する。



開発商品

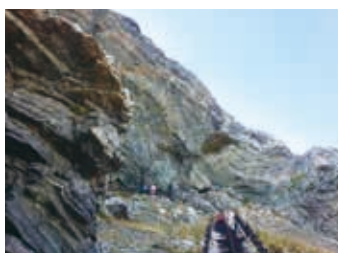
② 上質な伊平屋時間（ライフ）創出プロジェクト（伊平屋村）

経営指導員 上間平明

伊平屋村が直面する人口減少や過疎化、産業の空洞化への歯止めと、豊かで魅力的な「観光開発」や「特産品開発」を進め、全国から当村を訪れる観光交流入域客数の増加を図ることを柱として以下の事業を実施致しました。

(1) 伊平屋村への訪問者へアンケートニーズ調査、(2) 伊平屋村の地域資源の発掘と調査、(3) 「伊平屋押し寿司」と「伊平屋黒糖かりんとう」の試作品開発、(4) 伊平屋村の海をまるごと水族館とする「いへやまるごと水族館」構想、(5) 伊平屋村の原風景と星空・ムーンライト・写真ビュースポット発掘調査、(6) 伊平屋村独特のおもてなし「いへやじゅーてい(所帯)」活用調査、(7) SNSやホームページからの情報発信調査、来訪者・旅人受入れの窓口ワンストップサービスの調査を行い、平成29年度の本体事業一年目への足掛かりとして展開を進めています。

平成28年3月1日、国指定天然記念物に昇格した伊平屋島年頭平松や、聖地である「天の岩戸（クマヤー洞穴）」（県指定天然記念物）、琉球王朝第一尚氏元祖屋蔵大主の墓などの歴史的価値の高い観光名所に加え、ローカルな観光名所を追加して来訪者誘致を手掛けています。本村の恵まれた湧水と、伊平屋産米、沖縄の高級魚ミーバイ（ヤイトハタ・拠点産地指定）の養殖を活用し、大東寿司からヒントを得て、「伊平屋押し寿司」の試作品を開発し、品評報告会を開催しました。「伊平屋押し寿司」、の試作品を開発し、品評報告会を開催し、参画事業者のやる気を造成致しました。



聖地である「天の岩戸」
（クマヤー洞穴）



伊平屋押し寿司の開発風景

3 島の女子力を活用したコミュニティビジネスの創生（久米島）

人口減少に人材不足など久米島が抱える課題解決のため、今年度より全国展開支援事業を実施し「女子力アップと久米島の雇用創出を目指すコミュニティビジネス創出事業」を事業のテーマとして展開している。

島内の女性事業者が中心に取り組んでいる「直売市」の事業者が主な構成員となり事業に取り組んでいる。

事業メニューは

- ①地域連携の仕組みづくりについての調査・研究
- ②事業者間連携から生み出される新商品の開発から販売方法についての調査・研究
- ③コミュニティビジネス創出に向けたモデルづくりと事業計画作成の3点に絞り、経営プランニングについての研修や県外への先進地視察研修、今後の直売市の展開などについて協議し、参画事業者が毎月部会を開きながら新たな事業展開に向け励んでいる。

本事業を皮切りに、島内に住む子ども連れの家族が訪れるアットホームで小規模な「直売市」の開催、将来的には観光客や地元客が多く訪れるコミュニティスペースと拠点となる「久米島道の駅」の創設を目指し検討が進められている。

商工会として、事業者が新たな商品開発・事業拡大に取り組んでいける環境づくり、活気と魅力ある地域づくりの環境整備を新たな課題として取り組んでいる。

経営指導員 玉寄勝久



直売市の様子



委員会の様子



商店街視察にて説明を受ける

地域ビジネス力強化支援事業（竹富町）

～地域資源活用による商品開発力強化と竹富町固有ブランドの創出PJ～

竹富町は東西約42km、南北約40kmの広大な海域を隔てた9つの有人島で構成された県内最南端の町である。こうした地理的特性の物流環境は海路のみで天候に大きく左右されコスト高となり、地域企業（特に製造・小売業）の振興発展に大きな足かせとなっています。

本会では物流コストの負担軽減策と個者支援として地域小規模事業者の商品化開発力（マーケティング力、企画力、販売展開力等）の強化と町内特産品等のブランド力の向上を進めるため、平成27年12月に竹富町商工会が中心となって㈱竹富町物産観光振興公社を立ち上げました。主な構成員は商工会、竹富町行政、㈱西表糖業、農業生産法人、㈱西表生産農園として事業の連携体を締結、今年度は本町に点在する島々で最も事業者数及び人口の多い、「西表島」の新商品開発とノウハウを蓄積し、組織、人的ネットワークの構築を行いました。



パイナップルゼリー



熱帯果樹のチップス



黒糖パウダー



黒糖石鹸



黒糖ゼリー



今回のノウハウ等を活用し次年度以降は、他の島々（竹富島、小浜島、黒島、波照間島）への展開を予定しています。

※連携体構成員の農業生産法人㈱西表生産農園と㈱西表糖業との連携により、黒糖関連商品と熱帯果樹類関係の新商品の試作開発を実施。

経営指導員 金城 学

伴走型支援事業の取組

名護市商工会

『地域と一体となった地域の「ひと・もの・こと」の融合』

名護市商工会では経営発達支援計画に基づき、伴走型小規模事業者支援推進事業を実施している。

援に活用している。

経営指導員 金城茂孝

1 市内の事業者を対象に儲かる仕組みの作り方と題して経営計画策定セミナーや売れる商品づくりセミナーを開催し、経営課題を解決していくためのノウハウの蓄積、資質の向上を図り、やる気のある企業の伴走支援を行っている。具体的には小規模企業の現状分析、計画に基づく進捗管理、ビジョン、目標設定を行い経営計画策定の支援である。また、商品開発・販路に関する知識を学び、消費者やバイヤーから直接生の声が聞ける展示販売会と販路開拓（拡大）の支援を行った。

3 地域活性化に資する取組では、各地域の区長や市議会議員をはじめ、市場テナント会、通商会などの情報交換を通じて、①「名護市ひと・もの・こと認証制度」設計の検討、②名護市55区の公民館へのアンケート調査、③地域特産品事業者へのヒヤリング調査を通じて、お互いの連携強化を図り、地域活性化につながる取組を検討、実施してきた。地域との連携強化を図る取組みでは、①名護市55区長との意見交換会②名護市議会議員との意見交換会③名護市市場テナント会と連携した取組みなど、地域の代表である区長や市議会議員とのコミュニケーションを深めた。

2 商品・役務の需要動向、地域の経済動向に関する調査・分析・情報提供として、地域の区長、事業者を通して地域の経済動向に関する調査を実施し、財務資料のヒヤリングや、首都圏の消費・購買動向、観光に関する調査を、分析し、事業者支

4 「なごの日」まちなか交流マルシェを開催し市場テナント会、資源活用管理協会なごみマルシェ実行委員会、やんばるくえーぶの会、FM放送と連携して、市場を会場に多様なイベントを実施し商店街の活性化に寄与している。



なごの日まちなか交流マルシェ



区長会との意見交換会



儲かる仕組みセミナー

犬の美容室Windy 経営革新 物語

恩納村商工会 上原 善彦
経営指導員

～飼い犬のライフステージに合わせたカウンセリングサービス等の開発～

経営革新のきっかけ

代表者：仲本香織 様

事業所は、開業して10年を迎えた犬の美容室です。小規模事業者持続化補助金を活用して販路開拓に取り組みたいという相談を受け、当該補助金採択後、経営革新計画を活用した事業計画のブラッシュアップを提案しました。

課題へのアプローチ

沖縄県内における犬のトリミングの相場は他県の6割程度の価格水準となっており、低価格競争からの脱却が課題でした。ヒヤリングを進めるなかで、代表者が動物看護師として高い専門性を有していること、動物用医薬品特例店舗販売業許可を取得したこと等のスキルや営業上の強みを生かし既存のカウンセリングサービスを拡充実施することによる物販強化を目指す方向となりました。

商工会の支援

事業計画策定にあたり、事業者のアイデアを整理し、それを可視化することに注力しました。業界動向を把握するために大手ペットショップをくまなく回り、競合社のビジネスモデルの把握と顧客目線での助言を意識しました。計画策定後は、審査会のプレゼンに向けて、専門家、連合会スーパーバイザーの協力を経て模擬審査会を開き昨年12月経営革新計画が承認されました。

仲本代表より

「経営革新が事業を見つめなおすきっかけとなりました。飼い犬がパートナーとなって暮らしているオーストラリアのように、人と犬がハッピーに共生するモデルケースを恩納村で作り上げていきたいです」



仲本代表(左)と従業員のみなさん

●商工会青年部・女性部 部員募集中

事業家として自らを見つめ直し、部員としての誇りと自信を持って、地域に根差した活動の展開で更に事業所の発展を目指しませんか。



青年部だより

九青連親睦ソフトボール大会

2月11日(土)与根野球場(豊見城市)にて開催した。筑紫野市商工会青年部(福岡県)、多久市商工会青年部(佐賀県)、県大会優勝の豊見城市、県内商工会青年部混成の4チームで行ない、【優勝】筑紫野市、【準優勝】豊見城市の結果となった。殊勲賞に、重岡秀明(筑紫野市)、敢闘賞に兼元 勇太(豊見城市)、打撃賞に牛島 徳浩(筑紫野市)が選ばれた。また、本大会が10年目を迎えたことから、発起人である当時の県青連会長の上原直彦氏(豊見城市)から挨拶を頂き、豊見城市商工会当銘優会長から激励のあいさつを頂戴した。終了後の交流会では、部員相互の親睦を図り、九州は「ひとつ」と団結を強くした。準備、片付けと豊見城市商工会青年部員をはじめ南部支部の皆様お疲れ様でした。



開会のあいさつをする
豊見城市商工会の当銘優会長



左中間ヒット
豊見城市商工会青年部員



決勝戦



集合写真



女性部だより

商工会女性部指導者研修会及び主張発表大会を開催

2月7日(火)午後1時30分より、ホテルゆがふいんおきなわにて、各支部の代表者3人が日頃の女性部活動の成果を発表。

最優秀賞の県知事賞に輝いた南部・先島支部代表の浦内由美子さん(石垣市商工会女性部)は、テーマ『女性部活動と地域振興・まちづくり』サブテーマ『心で香る贈り物』と題し主張発表を行った。

大手化粧品メーカーとタイアップし、石垣島の「夜香木」を活用したフレグランス商品開発を行い成功にこぎつけ、地域活性化を目指す取り組みについて熱く語った。

浦内さんは県代表として、7月に鹿児島で開催される九州大会へ派遣が決まった。

北部支部代表の仲田スミ子さん(宜野座村商工会)、中部支部代表の島袋盛子さん(宜野湾市商工会)には優秀賞が贈られた。

また、主張発表終了後には『ビジネスや日常生活で役立つウソ(人間心理)の見抜き方』をテーマに、株式会社 Clearwoods 代表取締役の森透匡氏を講師に迎えユーモアを交えながら、人間心理を見抜き詐欺などにあわない方法について実践をまじえて講演が行われ、今後の活動に役立つ充実した研修会であった。

尚、懇親会では、表彰報告も行われ昨年11月8日・9日の商工会青年部・女性部全国組織化50周年記念式典において、功労者の栄えある表彰を受けた4名の紹介も行われた。功労者表彰の受賞者は、長浜栄子さん(南城市商工会女性部)、野原恵子さん(南風原町商工会女性部)、大城ゆかりさん(国頭村商工会女性部)、比嘉ナエ子さん(伊江村商工会女性部)の4名。



発表者の3人



森透匡講師



懇親会の様子



功労者表彰の受賞者と
主張発表大会全国1位の国吉さん

百年企業物語 奥共同店

国頭村商工会経営指導員 仲村 実康



右 現共同店主(第37代)新城正彦
左 現区長の糸満盛也(創立者の一門)

奥共同店創立のあゆみ

国頭村奥区は、元々2つの雑貨店があり、1つは生粋の奥区民である「糸満盛那氏」もう1つは後から南部から移住した者が経営していた。後者の雑貨店は南部の親戚の船を活用し、着実に業績を上げていたが、糸満氏は当初から奥区で雑貨店を営み充実した資本を留保していた。一方、南部の雑貨店は生産者と消費者の仲立ちにこだわり、その経営姿勢に奥区民から店舗離れがおきるようになった。

この事態を重くみた糸満氏は事業のすべてを奥区に譲り渡し、奥共同店を設立(明治39年4月)した。奥共同店設立の

経緯は、区以外から資本参入を防ぐ自己防衛が「相互扶助」へと変わった事が始まりである。奥区は区民全員が出資し、「協同一致」の精神の元、県内初の共同店として創立にこぎつけた。

奥共同店の特徴と今後

創立から3年後には山原船3隻を保有するほど発展し順調な収益を上げてきた。運営で得た利益は区民に平等に配分され、区民への融資や商品の掛け売りなども行っていた。現在でも区民への掛け売り制度は継続され、他の共同店が経営難に苦しむ中、奥共同店は順調な経営を続けている。

そこには創立当初の精神である「協同一致」の精神が脈々と引き継がれている事と、付加価値の高い特産緑茶「奥みどり」の存在やテレビ報道の情報発信を通して県内でも有名なイベントとなった「奥ヤンバル鯉のぼり祭り」が集客に寄与している。

奥区も例外に漏れず急速な少子高齢化が深刻な問題と

なっており、今後は雇用創出に繋がる新たな特産品開発や国立公園に指定された大自然を活用したツーリズム等を手掛け、人口流出の防止や移住者受け入れ等の各種施策が急務の課題である。



昭和30年頃の店舗の様子



現在の店内の様子

2016年バイヤーズセレクションに名護市商工会から2商品が選定!

●Sea-sun勝山シークワサー 沖縄県産果汁100% 500ml((有)勝山シークワサー) ●黄金の果実(やんばるパイ屋)



「バイヤーズセレクション」とは、地域のこだわりの特産品を集めた商談会の中でバイヤーから高い評価を受けた商品のことです。

2016年は全国から選りすぐった16商品が選出されましたが、その内の2つは沖縄県の商品という素晴らしい成果となりました。



Sea-sun勝山シークワサー 沖縄県産果汁100% 500ml



パイヤースムージー「黄金の果実」

●中小企業・小規模事業者ビジネス創業等支援事業～支援ポータルサイトが立ち上がりました。～

中小企業診断士、税理士や弁護士、公認会計士、司法書士、社会保険労務士、等の専門家に直接ご相談できる機会を設けています。(専門家派遣事業)

平成28年度 経営革新計画承認企業一覧 (県連案件:平成29年2月20日現在)

NO	企業名	申請時 代表者名	承認テーマ	申請経由先
				経由先名
1	有限会社石垣コミュニティーエフエム	東太田 政三	地域に特化した石垣・八重山独自の映像コンテンツ制作・配信	石垣市商工会
2	いとす写真館	糸州 寛磨	QRコードを活用したオリジナル商品で収益改善を図る	石垣市商工会
3	ティーエスプラント有限公司	友寄 喜隆	自社生産加工工場を活用して、規格外品加工で売上高を図る	豊見城市商工会
4	株式会社みやぎ農園	宮城 盛彦	規格外の鶏卵、青果物を活用した手作りマヨネーズの商品開発で収益改善を図る	南城市商工会
5	株式会社OBN	那須 秋幸	地場産品を活用した引出物開発および収穫・調理体験サービスの開発	恩納村商工会
6	犬の美容室 WINDY	仲本 香織	顧客満足と収益性を高めるカウンセリングサービス	恩納村商工会
7	Glass Works ちゆき	吉田 恵美子	特許技術を活かした思い出入れ、思い出をガラスで包み込むオーダー式オブジェの提供	恩納村商工会

「協会けんぽ」の平成29年度の 保険料率(全国健康保険)

沖縄県保険料率

9.95%

●平成29年度の沖縄県単位保険料率が確定しました。 ●新料率の適用は平成29年3月分(4月納付分)からとなります。

小規模企業の経営者の皆さまへ

退職後のゆとりある生活のために

小規模企業共済制度

先行き不透明なこの時代。
退職後の生活資金は
万全ですか？

未来のために
小さな一歩

経営者の皆さま。退職金の準備を中小機構がお手伝いします。

小規模企業共済制度に加入し、毎月掛金を納付すれば、退職時に共済金が支払われ、現役引退後も安心した生活設計が立てられます。

- ①常時使用する従業員の数が、20名以下(商業、サービス業は5名以下)の個人事業主、共同経営者、及び会社等役員の方が対象です。
- ②掛金月額額は1,000円～70,000円の範囲内(500円単位)で自由に選べます。
- ③毎月3万円の掛金(年間36万円)で、例えば課税対象所得400万円の方なら約11万円の節税になります。
- ④いざという時に掛金合計額の一定の範囲内で事業資金等の貸付けが受けられます。

●本制度の詳細内容は、ホームページまたはパンフレットをご覧ください。

制度の運営機関：独立行政法人中小企業基盤整備機構 TEL：050-5541-7171(共済相談室)

小規模企業共済

検索

商工会
推奨

インターネットでできる
経理ソフト

ネットde記帳

消費税計算は もうこわくない

消費税計算でお悩みですか？

商工会推奨の「ネットde記帳」にお任せください。
「ネットde記帳」は、インターネットでできる経理ソフトです。
あなたのお悩みを楽々解決致します。



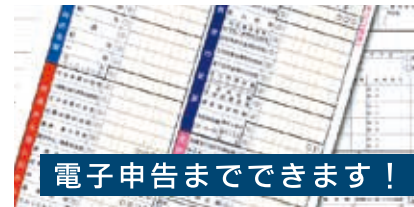
誰にでも楽々できます！

操作は簡単です。なので、パソコン初心者でも安心してご利用いただけます。また、付箋機能による質問も可能です。相談しながら入力することができます。



どこでも楽々できます！

インターネットが使えるパソコンがあれば、会社や自宅はもちろん、出張先などの出先からでも、すばやく伝票入力や元帳などの確認ができます。



電子申告までできます！

「ネットde記帳」なら、帳票イメージに近い画面からの入力で、簡単に所得税や消費税の申告書類を作成できます。そのまま電子申告をすることも可能です。

万全のセキュリティで安心安全

バックアップ不要で手間いらず

建設業・不動産業・農業対応

さらに わかるまで・できるまで商工会の **しかり** サポートで、とっても安心！

お客様と同じ画面を見ながらのアドバイスや、付箋機能を利用した質問受付などにより、丁寧にサポートいたします。また、「ネットde記帳」なら、伝票作成等の日常業務から経営改善の計画まで、様々な問題を解決するお手伝いが可能です。

日常業務の問題

- 簡易課税で複数の業種があり、消費税計算に手間がかかる。
- 紙の帳票類からの転記作業が煩わしい。
- 消費税の経過措置適用などが複雑で不安。

経営上の問題

- 売上が上がっているのに銀行にお金がない。本当に儲かっているの？
- 設備投資に回せる額の見極めが難しい。
- 消費税の納税資金が心配。

そんな

「ネットde記帳」は、

月々わずかの費用

でご利用いただけます！