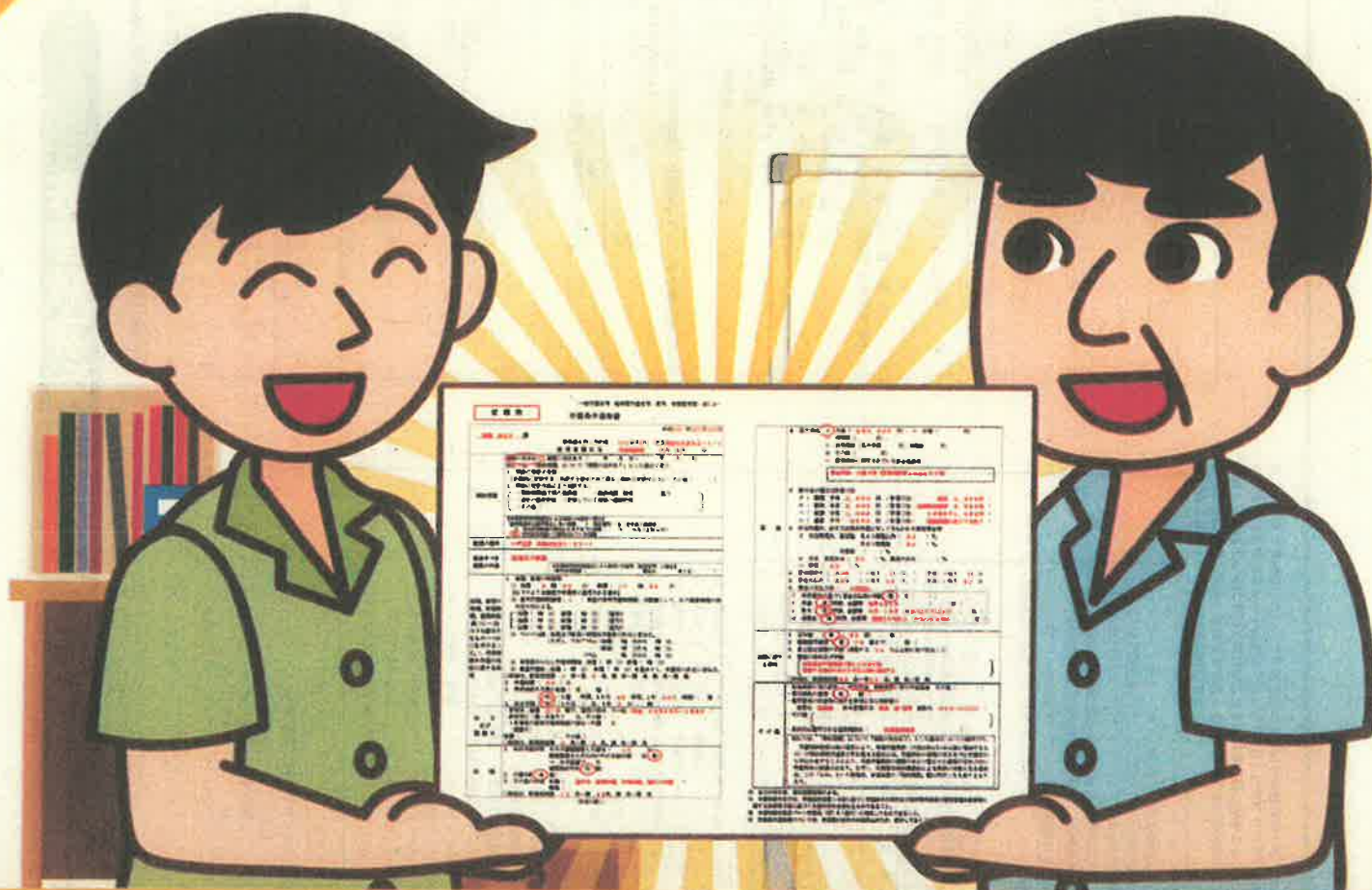


交付していますか？

もらっていますか？

労働条件通知書



良好な職場環境の第一歩は**労働条件の明示**から

労働者を採用するときは、**労働条件通知書**を交付しましょう。

事業場に採用されたら、交付された**労働条件通知書**を確認しましょう。

事業主は、労働者を雇い入れる際に、**「労働条件を明示した書面」**を交付しなければなりません。(労働基準法第15条)

労働条件通知書記入例

(一般労働者用・短時間労働者用：常用、有期雇用型) №27-4-1
労働条件通知書

記載例

雇用形態	正社員
労働者名・所在地	〇〇株式会社 東京都〇〇区〇〇町〇〇番地
使用人名氏名	〇〇〇〇 〇〇〇〇
代表取締役	〇〇〇〇 〇〇〇〇
令和〇〇年〇〇月〇〇日	
雇用期間の定め	1 期間の定めあり () 年 月 日～ 年 月 日 2 期間の定めなし () 期間の定めあり () として場合に入入 3 雇用期間の定めなし () 期間の定めあり () として場合に入入 4 雇用期間の定めなし () 期間の定めあり () として場合に入入 5 雇用期間の定めなし () 期間の定めあり () として場合に入入 6 雇用期間の定めなし () 期間の定めあり () として場合に入入
賃金	1 基本賃金 () 円 2 手当 () 円 3 退職金 () 円
福利厚生	1 社会保険 () 円 2 健康保険 () 円 3 厚生年金 () 円 4 雇用保険 () 円 5 労災保険 () 円 6 退職金 () 円 7 住宅手当 () 円 8 通勤手当 () 円 9 育児手当 () 円 10 介護手当 () 円 11 その他 () 円
勤務時間	1 勤務時間 () 時間 2 休憩時間 () 時間 3 休日 () 日 4 法定休日 () 日 5 休日 () 日 6 休暇 () 日 7 有給休暇 () 日 8 育児休暇 () 日 9 介護休暇 () 日 10 その他 () 日
就業規則	1 就業規則 () 号 2 就業規則 () 号 3 就業規則 () 号 4 就業規則 () 号 5 就業規則 () 号 6 就業規則 () 号 7 就業規則 () 号 8 就業規則 () 号 9 就業規則 () 号 10 その他 () 号
就業規則の改正	1 就業規則 () 号 2 就業規則 () 号 3 就業規則 () 号 4 就業規則 () 号 5 就業規則 () 号 6 就業規則 () 号 7 就業規則 () 号 8 就業規則 () 号 9 就業規則 () 号 10 その他 () 号
労働条件の明示	1 労働条件 () 号 2 労働条件 () 号 3 労働条件 () 号 4 労働条件 () 号 5 労働条件 () 号 6 労働条件 () 号 7 労働条件 () 号 8 労働条件 () 号 9 労働条件 () 号 10 その他 () 号

1 基本賃金 () 円	2 手当 () 円	3 退職金 () 円
1 基本賃金 () 円	2 手当 () 円	3 退職金 () 円
1 基本賃金 () 円	2 手当 () 円	3 退職金 () 円
1 基本賃金 () 円	2 手当 () 円	3 退職金 () 円
1 基本賃金 () 円	2 手当 () 円	3 退職金 () 円
1 基本賃金 () 円	2 手当 () 円	3 退職金 () 円
1 基本賃金 () 円	2 手当 () 円	3 退職金 () 円
1 基本賃金 () 円	2 手当 () 円	3 退職金 () 円
1 基本賃金 () 円	2 手当 () 円	3 退職金 () 円
1 基本賃金 () 円	2 手当 () 円	3 退職金 () 円

労働条件明示についてのお問い合わせ・ご相談はこちらへ

- 那覇労働基準監督署 ☎ 098-868-8033
- 名護労働基準監督署 ☎ 0980-52-2691
- 八重山労働基準監督署 ☎ 0980-82-2344
- 沖縄労働基準監督署 ☎ 098-982-1263
- 宮古労働基準監督署 ☎ 0980-72-2303